



常盤西小学校林 “吉田山” 整備 事前準備編

2009/02/04(Wed)晴

今日は来る 2 月 1 5 日の常盤西小学校森林講座の事前準備です。
子どもたちの手に余るような太い木やウルシなどのかぶれる木を片付けます。
また、ベンチ、水路の見本もちょこっと作っておきましょう。
それにしても、イイお天気です。まさに小春日和
上の写真は冬イチゴです。甘酸っぱくてジャムにしても美味！
なのですが、たったの 3 粒ではねえ～～



以前作った道です。
イイ感じにくたびれて、
森に同化しています。

けっこう空いているようですが、
今は冬です、葉っぱが落ちて
いるので空いて見えるだけです。
夏に葉が茂ると森の中は真っ暗
になります。

近所のっこ保育園の
子どもたちが遊びに来ました。



広葉樹はご覧のとおり、
幹が曲がりくねって、
枝がいろんな方向に
のびています。
初心者＞8→がこれを
倒すのはちょっと無理...
今日は解体に専念です。



今日は木を倒したり、
チェーンソーを使ったりしてます。
危ないから森に入っちゃダメ！
ゴメンね～

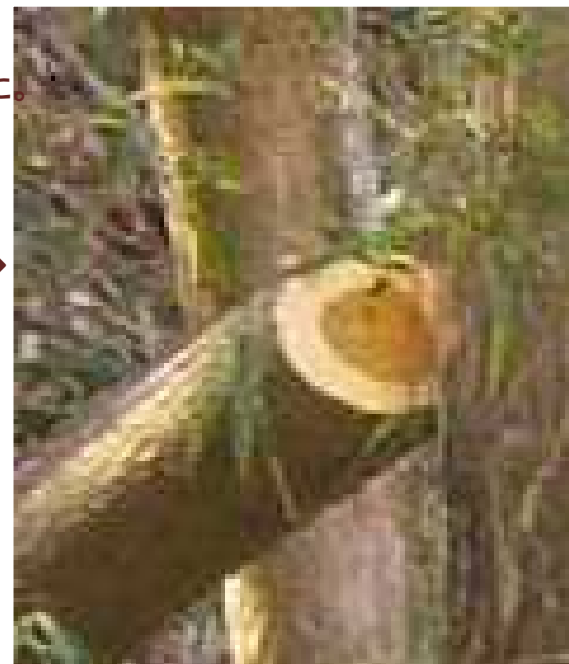
木の断面の模様を見て、
“キノコ”、“リンゴ”！！
子どもたちの柔軟な発想には
脱帽です





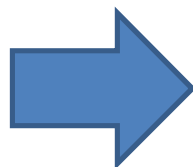
ウルシ伐倒中！
予想どおり掛りました。

ウルシの特徴は
鮮やかな黄色→→→→
うかつに触ると
かぶれます！
要注意！！



こっちネ

高い木をポールに
ぶつけないよう倒します。



入念に方向を決めて、
チルホールで引っ張って。
腕が試されます。



お見事！！



崖っぶちの桜の巨木が枯れてしまっています。
もったいないんですが仕方がない・・・。
二本くっついているので、受け口を同じ高さに
作って、同時に倒れるよう注意深く追い口を切る。
もくろみどおり，大成功！



土留め兼ベンチで
休憩。和みます

やっかいなことはおじさんとおばさんたちが
片付けておきましたヨ。
本番の2月15日は水路を整備したり，ベンチ
を作ったり，道を修理したり，いろんなことを
して森林を楽しみましょう